

„Die Mauer muss weg ...

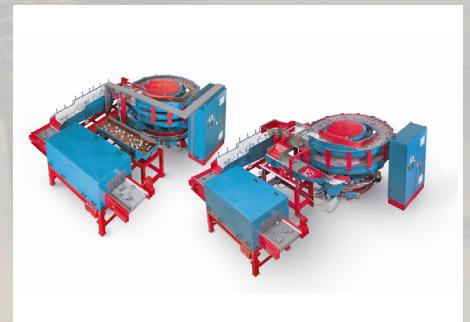
... und der Formenbau zieht um, sonst haben wir hier keinen Platz, um die zwei neuen Kaltkammer-Druckgießautomaten zu platzieren.“ Das waren die Worte von Thomas Kalmbach, als er über den größten Teil seiner Investitionen in 2008 sprach.



Noch im Dezember dieses Jahres wird unsere Gießerei im Aluminiumdruckguss um 2 neue echtzeitgeregelte Kaltkammer-Druckgießautomaten der Firma Frech erweitert (DAK 580 To + DAK 720 To) und damit wird die Grenze von 6.400kN Schließkraft auf **8.000kN** (für Gussteile bis **4.500 g**) angehoben. Wie bereits bei den bestehenden Maschinen komplett automatisiert mit Reis Roboter, Reis Schnittentgratung und Warmhalte-dosieröfen von Striko Westofen. Weiterhin erfolgt eine Erweiterung unserer zentralen Schmelzanlage.

Wir freuen uns darauf, in Zukunft größere Bauteile nicht nur zu gießen ...

... sondern auch gleitschleifen zu können. Denn auch in unserer Abteilung Bearbeitung hat sich einiges getan. Bereits im Mai wurden 2 vollautomatisierte Durchlaufanlagen der Firma Spaleck (DL 1000 für Zink + DL 2000 für Aluminium) in Betrieb genommen. Beide Systeme sind voneinander getrennt und mit je einem autark arbeitenden Kreislauf zur Wasseraufbereitung und je einem eigenen Trocknerheiβluftsystem ausgestattet. Um auf engstem Raum ein Maximum an Effizienz beim Gleitschleifen zu erzielen, ist die Wahl auf die platzsparende Wendelkonstruktion gefallen.



Auch die mechanische Bearbeitung wird durch drei weitere Bearbeitungszentren gewährleistet. Eine Chiron FZ 12 W und zwei HURCO VM 1 auf denen im September die Produktion starten konnte.

Größere Bauteile = größere Druckgießformen ...

... und unser Formenbau wächst mit.

Zwei neue Senkerodiermaschinen der Firma Zimmer & Kreim Typ Genius 602 und Typ Genius 850 sowie eine weitere größere HSC-Fräsmaschine von Fehlmann Typ Picomax 90 schaffen ab November 2008 die Kapazität, um den neuen, größeren Herausforderungen im Bau von Druckgießformen gewachsen zu sein.



Der Umzug des Formenbaus in eine größere Halle wurde durch diese Veränderungen ermöglicht.

Wie Sie sehen – es tut sich was bei Kalmbach.

Möchten Sie uns live erleben? Dann besuchen Sie uns!

Ihr Kalmbach Team

■ **Kalmbach GmbH**
Eintrachtstraße 96 · 42551 Velbert
Telefon 0 20 51/28 68-0
Telefax 0 20 51/28 68 15
Internet: <http://www.kalmbach.de>
Email: info@kalmbach.de